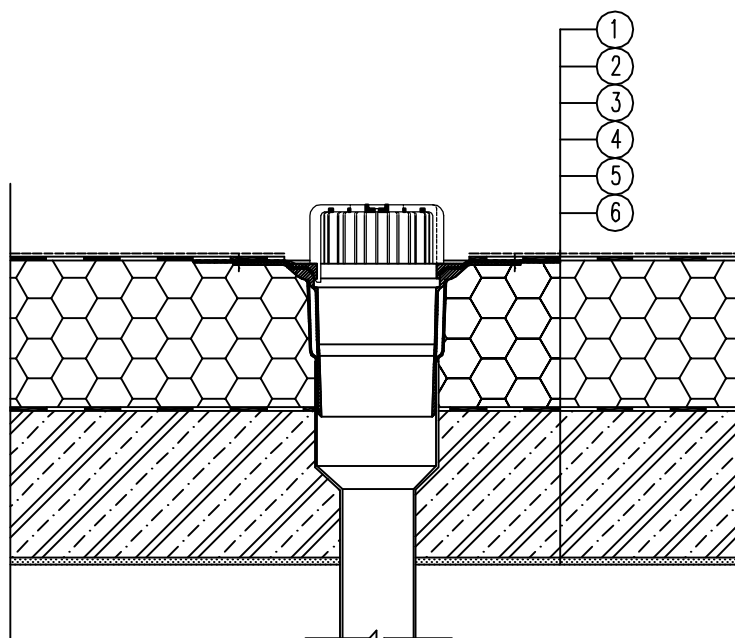



1.1.2.3 UKONČENÍ IZOLACÍ U STŘEŠNÍ VPUSTI



LEGENDA:

- | | |
|--|--|
| ① SWEPCO BUILT - UP Roof System 101/201 | ④ Parozábrana z asfaltového pásu BÖRNER MULTIPLEX (Super AI) |
| ② Podkladní asfaltový pás SWEPCO (BÖRNER) | ⑤ Nosná železobetonová konstrukce |
| ③ Tepelná izolace z pěnového polystyrénu (EPS 100 S) | ⑥ Vnitřní omítka |

V detailech vstupů a napojení se provede opravení systémovým řešením SWEPCO PATCHING COUMPOUND + PATCHING FABRIC

| | | | | |
|-----------|--|----------|--------|---|
| OZNAČENÍ: | 1.1.2.3 | MĚŘÍTKO: | M 1:10 |  |
| NÁZEV: | UKONČENÍ IZOLACÍ U STŘEŠNÍ VPUSTI | | | |
| TYP AKCE: | JEDNOPLÁŠŤOVÁ STŘECHA | | | |
| SKLADBA: | ŽELBET DESKA + PĚNOPLAST | | | |
| | | | | www.swenco.cz |