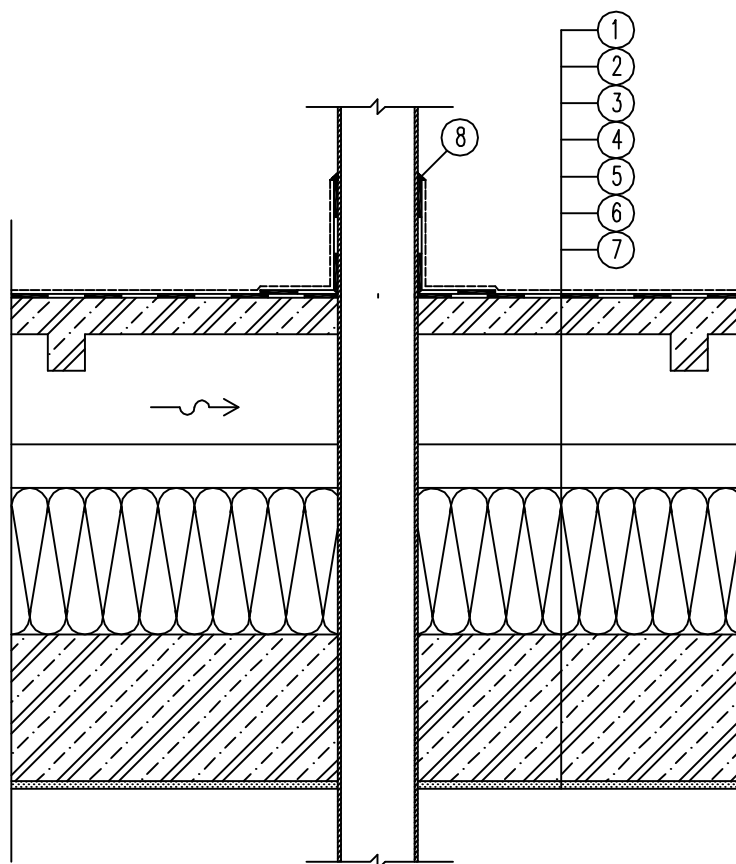



2.1.1.4 UKONČENÍ IZOLACÍ U PROSTUPUJÍCÍ KCE



LEGENDA:

- | | |
|---|---|
| ① SWEPKO BUILT - UP Roof System 101/201 | ⑤ Kamenná izolační střešní deska ROCKWOOL (Rockton/Superrock) |
| ② Podkladní asfaltový pás SWEPKO (BÖRNER) | ⑥ Nosná železobetonová konstrukce - spodní plášť |
| ③ Střešní deska železobetonová - vrchní plášť | ⑦ Vnitřní omítka |
| ④ Kamenná střešní izolační deska ROCKWOOL (Monrock MAX E) | ⑧ SWEPKO PATCHING COUMPOUND + PATCHING FABRIC |

V detailech prostupů a napojení se provede opracování systémovým řešením SWEPKO PATCHING COUMPOUND + PATCHING FABRIC

OZNAČENÍ:	2.1.1.4	MĚŘÍTKO:	M 1:10	
NÁZEV:	UKONČENÍ IZOLACÍ U PROSTUP. KCE			
TYP AKCE:	DVOUPLÁŠŤOVÁ STŘECHA			
SKLADBA:	ŽELEZOBETONOVÝ VRCHNÍ PLÁŠŤ			
				www.swepko.cz