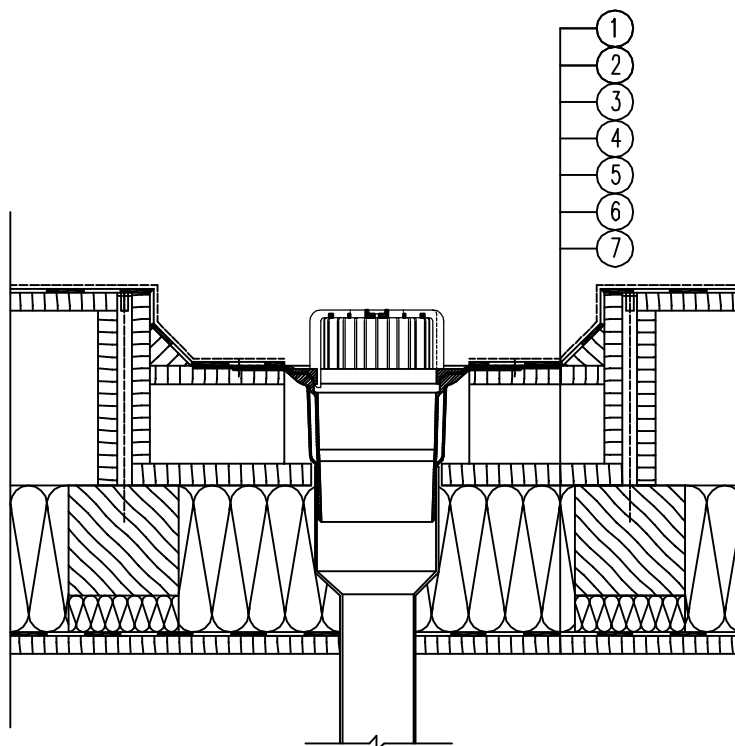



2.2.1.3 UKONČENÍ IZOLACÍ U STŘEŠNÍ VPUSTI



LEGENDA:

- | | |
|---|---|
| ① SWEPCO BUILT - UP Roof System 101/201 | ⑤ Kamenná izolační střešní deska ROCKWOOL (Rockton/Superrock) |
| ② Podkladní asfaltový pás SWEPCO (BÖRNER) | ⑥ Parozábrana - PE fólie na dřevěný podklad |
| ③ Dřevěné bednění - vrchní plášť | ⑦ Dřevěné bednění - spodní plášť |
| ④ Vzduchová mezera - provětrávaná | |

V detailech prostupů a napojení se provede opracování systémovým řešením SWEPCO PATCHING COUMPOUND + PATCHING FABRIC

OZNAČENÍ:	2.2.1.3	MÉRÍTKO:	M 1:10	
NÁZEV:	UKONČENÍ IZOLACÍ U STŘEŠNÍ VPUSTI			
TYP AKCE:	DVOUPLÁŠŤOVÁ STŘECHA			
SKLADBA:	DŘEVĚNÝ VRCHNÍ PLÁŠŤ			
				www.swenco.cz