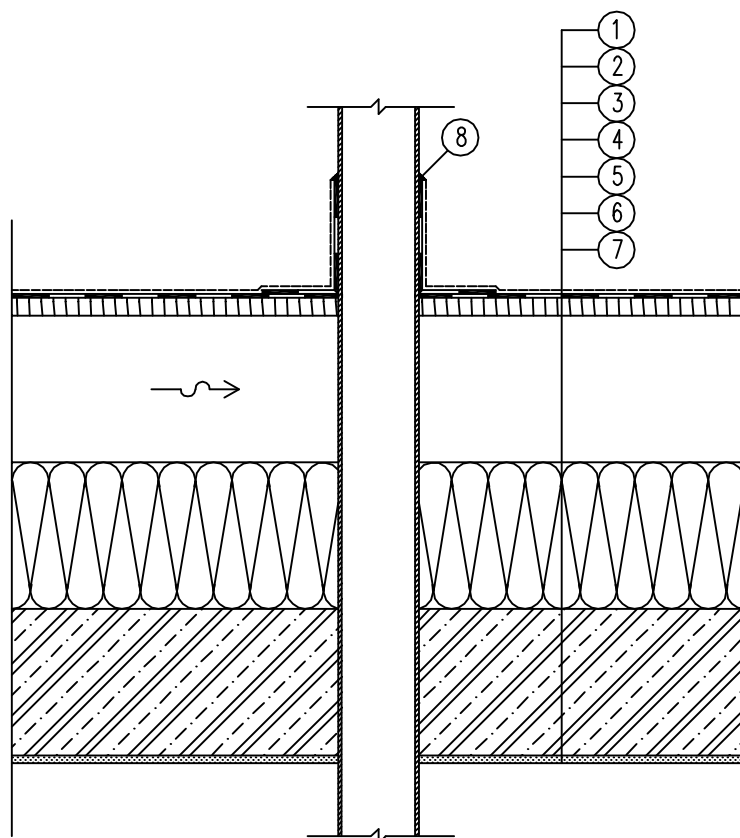



2.2.1.4 UKONČENÍ IZOLACÍ U PROSTUPUJÍCÍ KCE



LEGENDA:

- | | |
|---|--|
| ① SWEPKO BUILT - UP Roof System 101/201 | ⑤ Kamenná izolační střešní deska ROCKWOOL (Rockton/Superrock)) |
| ② Podkladní asfaltový pás SWEPKO (BÖRNER) | ⑥ Nosná železobetonová konstrukce - spodní plášť |
| ③ Dřevěné bednění - vrchní plášť | ⑦ SWEPKO PATCHING COUMPOUND + PATCHING FABRIC |
| ④ Vzduchová mezera - provětrávaná | ⑧ SWEPKO PATCHING COUMPOUND + PATCHING FABRIC |

V detailech prostupů a napojení se provede opracování systémovým řešením SWEPKO PATCHING COUMPOUND + PATCHING FABRIC

OZNAČENÍ:	2.2.1.4	MĚŘÍTKO:	M 1:10	
NÁZEV:	UKONČENÍ IZOLACÍ U PROSTUP. KCE			
TYP AKCE:	DVOUPLÁŠŤOVÁ STŘECHA			
SKLADBA:	DŘEVĚNÝ VRCHNÍ PLÁŠŤ			
				www.swenco.cz